

ぬくもりの家

『いさわ達者の里』を構成する一施設として、県内初(平成14年4月)の本格的個室型特養をはじめ8事業所を展開する「胆沢高齢者総合福祉施設」。隣接する「まごころ病院」と「悠悠館」と共に『医療・健康・福祉』の連携を図り、地域に根ざし、開かれた施設を目指します。

歩んできた人生と個性を尊重し、寄り添いながらその人に合った快適な暮らしを築く個別の支援に努めます。

特別養護老人ホーム

定員50名



基本理念 基本方針



利用者の幸せ

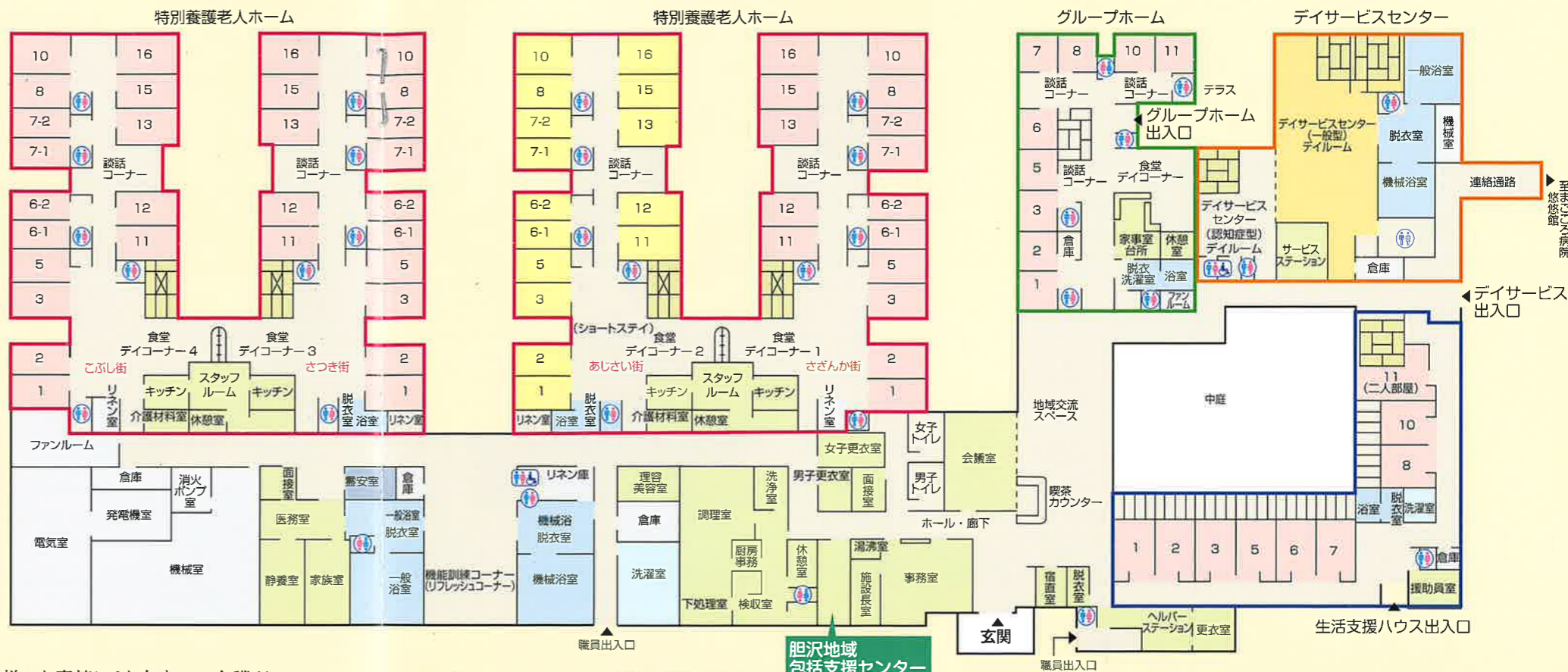
利用者一人ひとりを尊重し、安らぎと生きがいの得られる生活を支援します。

地域の幸せ

人々との交流を深め、共に支えあう地域と一体となるサービスの提供を目指します。

私たちの幸せ

福祉職員として日々研鑽に努め、プロとしての誇りと責任ある仕事をしていきます。



様々な事情により在宅での介護が困難な場合に、ご家族に代わって短期間お世話させていただきます。

短期入所生活 介護事業所 (ショートステイ)

定員10名



一人ひとりが持つ力・役割・自分らしさを活かした共同生活を送れるよう支援いたします。

認知症対応型共同生活 介護事業所 (グループホーム)

定員9名



居住機能及び交流機能を総合的に提供することにより、安心して健康で明るい生活を送れるよう支援いたします。

高齢者生活 支援ハウス (介護保険対象外施設)

定員10名

健康的な在宅生活を支援するため、地域交流を深めながら食事・入浴・リハビリ・レクリエーション等のサービスを提供いたします。

通所介護事業所 (デイサービスセンター)

定員 一般型30名
認知型10名

利用者様やご家族の希望を伺いながら自立に向けたケアプランを作成し、適切な介護サービスが受けられるよう支援いたします。

居宅介護支援事業所 (ケアマネジャー)



胆沢地域における高齢者の皆様の総合相談窓口です。生活・福祉に関することなど、専門のスタッフによる相談支援や、家族介護者支援、介護予防普及支援活動など、幅広く活動を行っております。

胆沢地域 包括支援センター

